

Covisibilité directe

Extrémités des pales visibles

Impact très faible

Le projet en covisibilité directe avec l'église de Pannes est discret à cette distance. Les pales de 2 éoliennes sont perceptibles, le reste étant masqué par le bâti ou filtré par les masses végétales.

L'impact du projet depuis ce point de vue est très faible.



Fig. 198 : Photomontage et zoom (1 photo plein format - 35 mm équ. 52 mm argentique).

# 50

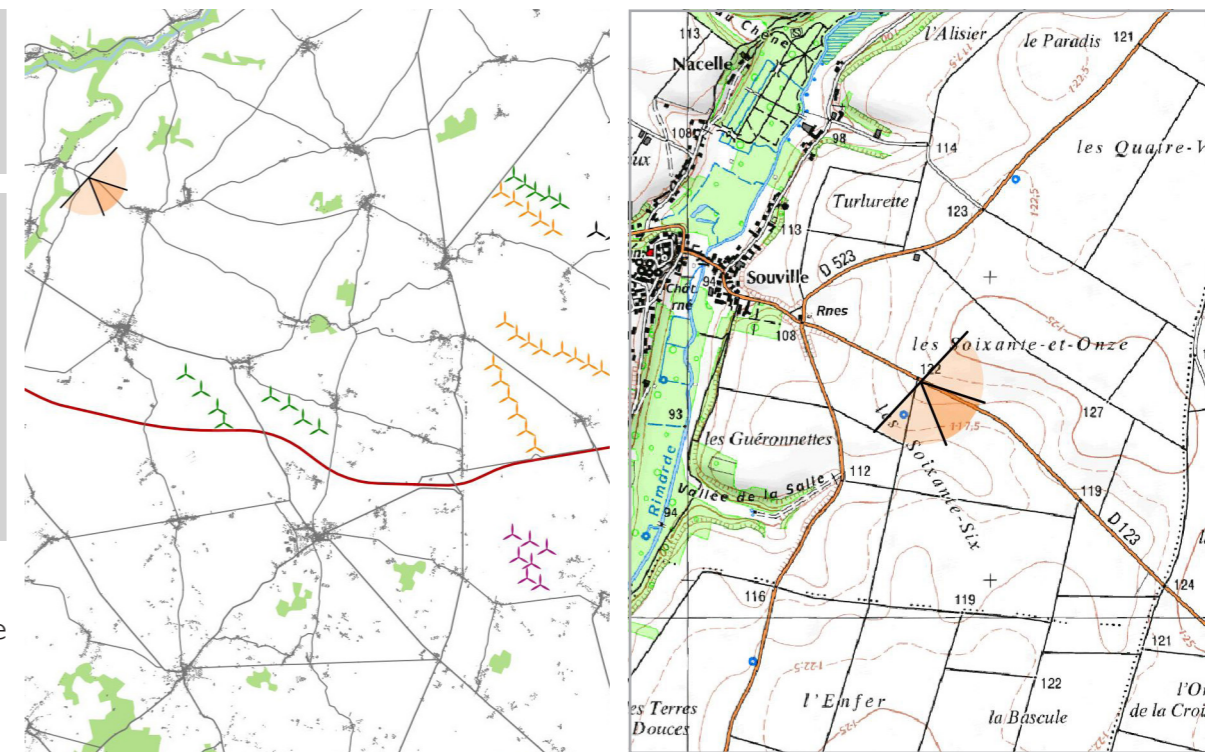
## Sortie d'Yèvre-le-Chatel - D123 dans l'axe du projet

nord-ouest

| X      | Y       | Z | Date et heure      | Focale | Azimut central de prise de vue |
|--------|---------|---|--------------------|--------|--------------------------------|
| 651435 | 6784264 |   | 04/09/2020 - 15h47 | 50     | 133°                           |

Sortie de bourg, Route dans l'axe, Impacts cumulés

| Hauteur des mâts | Diamètre des rotors | Distance à l'éolienne du projet la plus proche | Distance à l'éolienne du projet la plus éloignée |
|------------------|---------------------|--|--|
| 91 m à 106 m     | 117 m               | E01 : 15 km                                    | E07 : 16.4 km                                    |



La D123, en sortie d'Yèvre-le-Chatel, est orientée dans l'axe du projet.

La vue est dégagée et plane, constituée de champs ouverts. La ligne électrique, d'axe nord-sud, semble imposante dans ce paysage horizontal.

L'église de Boynes est visible sur la droite du panorama.

Les parcs éoliens de Bordeaux en Gâtinais et Auxe, du Bois Regnier, de Barville-en-Gâtinais et Égry, du Bois de l'Avenir et le parc éolien d'Arville sont visibles depuis ce point de vue.



Fig.199: Vue panoramique initiale (180°)

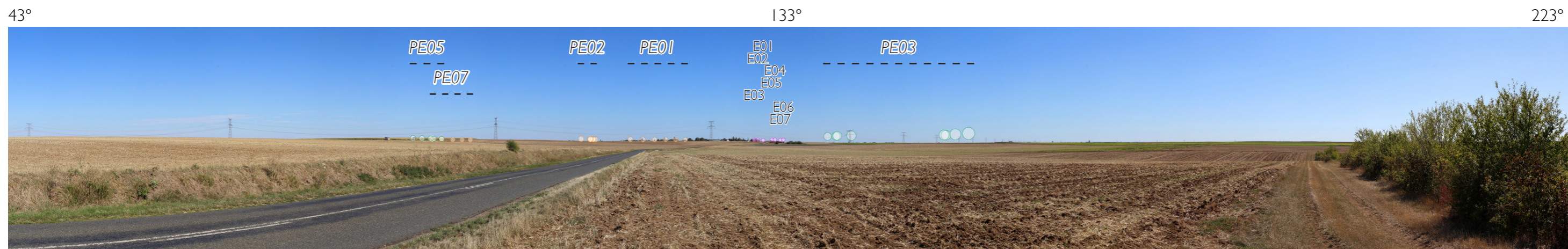


Fig.200: Photomontage panoramique (180°)

Portion du panoramique correspondant à la vue réelle page suivante

Les 7 éoliennes du projet sont visibles dans l'axe de la route depuis ce point de vue. Les éoliennes E02 et E03 sont en grande partie masquées par de petits boisements.

Le projet s'insère entre le parc éolien de Bordeaux-en-Gâtinais et Auxy et celui de Barville-en-Gâtinais et Égry. Sa visibilité est plus réduite que celle du parc éolien de Barville-en-Gâtinais et Égry. Les impacts cumulés sont faibles.

5 éoliennes visibles  
2 éoliennes partiellement visibles

Impacts cumulés faibles

108°

133°

158°



Fig 201 : Photomontage (champ horizontal : 50°; distance de lecture 45 cm)

# 51

## Vue depuis la limite de la forêt d'Orléans - Chambon-la-Forêt

ouest

| X      | Y       | Z | Date et heure      | Focale | Azimut central de prise de vue |
|--------|---------|---|--------------------|--------|--------------------------------|
| 647777 | 6773925 |   | 04/09/2020 - 14h15 | 50     | 98°                            |

Paysage, Impacts cumulés

| Hauteur des mâts | Diamètre des rotors | Distance à l'éolienne du projet la plus proche | Distance à l'éolienne du projet la plus éloignée |
|------------------|---------------------|--|--|
| 91 m à 106 m     | 117 m               | E01 : 15.1 km                                  | E03 : 16 km                                      |

Depuis la limite de la forêt, et d'Orléans, les vues peuvent être plus ouvertes.

Entre les petits bosquets et les petits bois, la vue est plus lointaine, limitée uniquement par un léger relief.

Plusieurs parcs éoliens sont visibles, notamment le parc éolien de Barville-en-Gâtinais et Auxy à gauche.

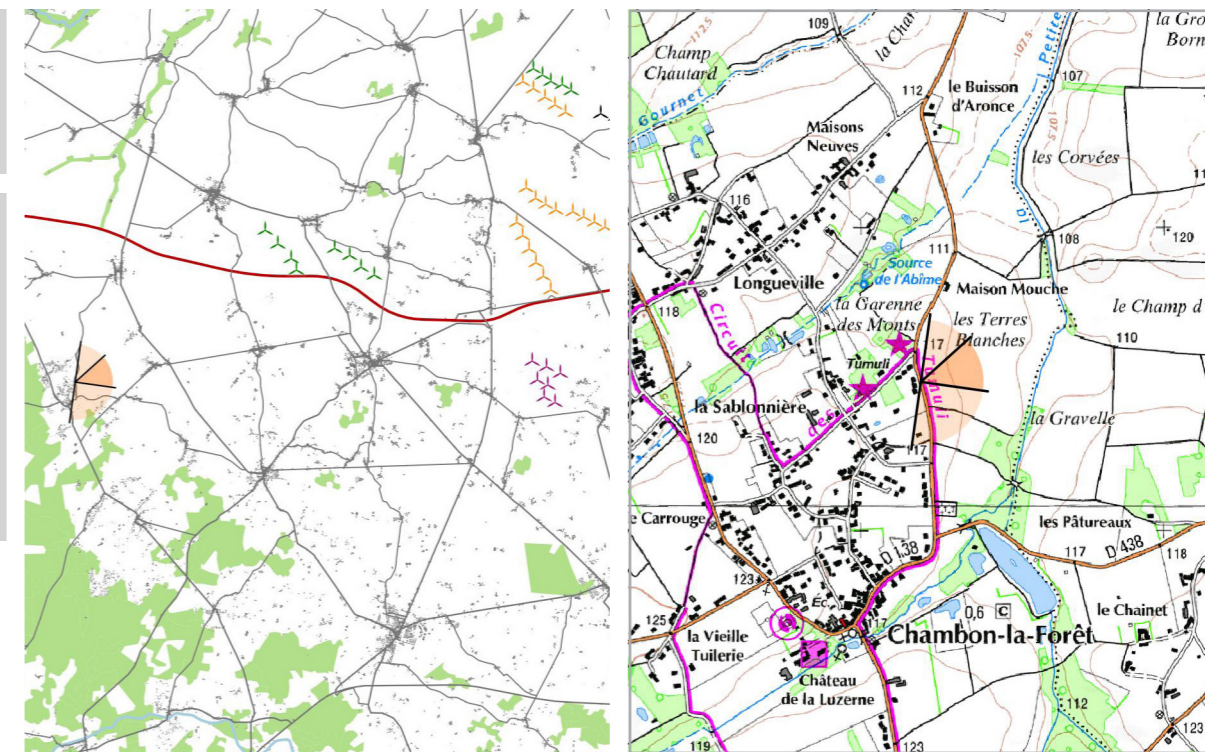


Fig.202: Vue panoramique initiale (180°)

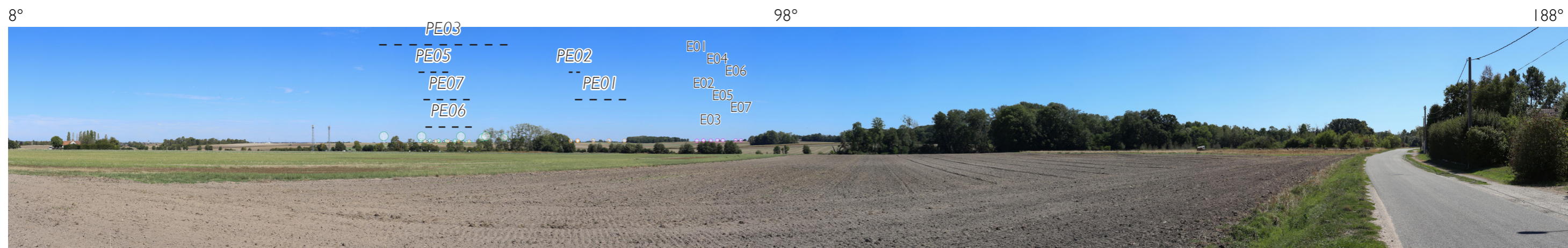


Fig.203: Photomontage panoramique (180°) Portion du panoramique correspondant à la vue réelle page suivante

Les pales des 7 éoliennes du projet sont légèrement visibles depuis ce point de vue. Elles sont très discrètes dans le paysage en place.

Le projet se situe en covisibilité indirecte avec les autres parcs. De par sa faible visibilité, les impacts cumulés dus à la ferme éolienne des Terres Chaudes sont faibles.

7 éoliennes partiellement visibles

Impacts cumulés faibles

48°

73°

98°



Fig 204: Photomontage (champ horizontal : 50°; distance de lecture 45 cm)

# 54

## Vue sur les parcs accordés - D403

nord

| X      | Y       | Z | Date et heure     | Focale | Azimut central de prise de vue |
|--------|---------|---|-------------------|--------|--------------------------------|
| 669654 | 6790116 |   | 04/09/2020 - 9h13 | 50     | 202°                           |

Impacts cumulés

| Hauteur des mâts | Diamètre des rotors | Distance à l'éolienne du projet la plus proche | Distance à l'éolienne du projet la plus éloignée |
|------------------|---------------------|--|--|
| 91 m à 106 m     | 117 m               | E02 : 16.9 km                                  | E07 : 17.9 km                                    |

Depuis la D403, au nord du projet, les vues sont planes et dégagées. Elles permettent de voir l'ensemble des parcs du Gâtinais, d'Arville et le projet.

Seuls quelques masses boisées et bâtiments se détachent sur l'horizon à gauche de la route.

Les 7 parcs éoliens construits, accordés ou en instruction du territoire d'étude sont visibles depuis ce point de vue.

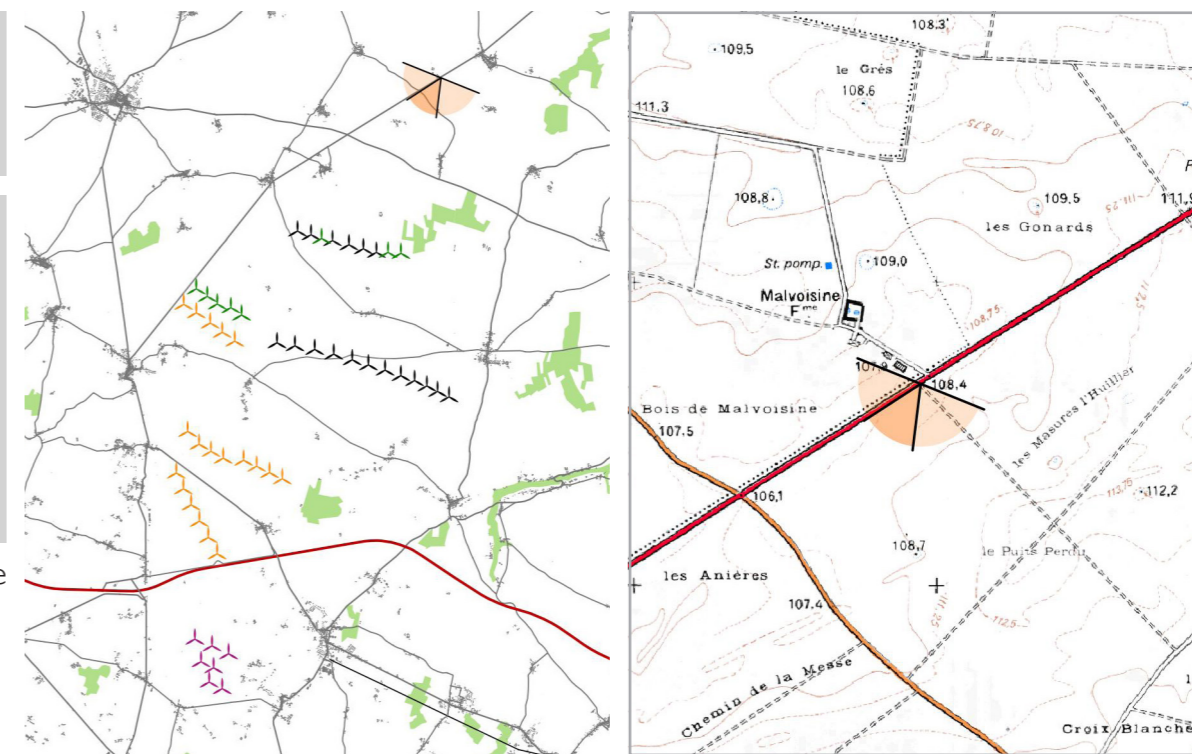


Fig.205 : Vue panoramique initiale (180°)

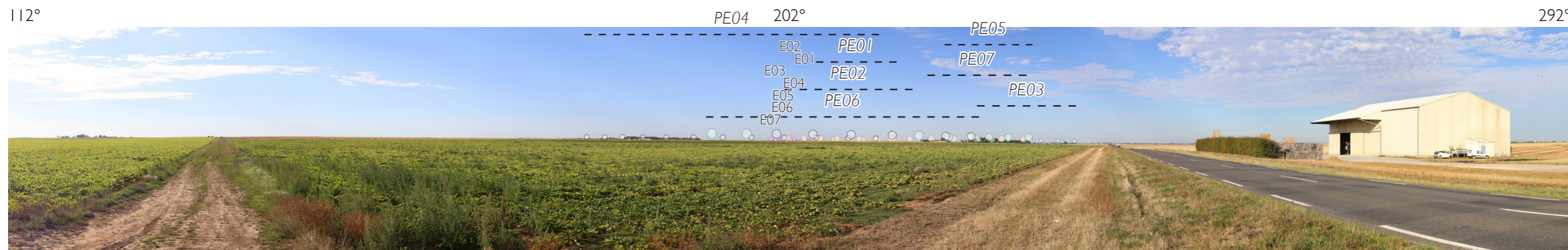


Fig.206 : Photomontage panoramique (180°)

Portion du panoramique correspondant à la vue réelle page suivante

Les 7 rotors des éoliennes du projet sont visibles depuis ce point de vue. Le projet est discret dans le paysage.

La ferme éolienne des Terres Chaudes s'insère au sein de l'emprise du parc éolien du Gâtinais, du parc éolien d'Arville et du parc éolien de Barville-en-Gâtinais et Auxe, sans en augmenter l'emprise. Il ne modifie pas la lisibilité des parcs éoliens en place. Les impacts cumulés sont faibles.

7 éoliennes visibles

Impacts cumulés faibles

187°

212°

237°



Fig 207 : Photomontage (champ horizontal : 50°; distance de lecture 45 cm)

# 56

## Vue sur la vallée de l'Essonne - D130 dans l'axe du projet

nord-ouest

| X      | Y       | Z | Date et heure      | Focale | Azimut central de prise de vue |
|--------|---------|---|--------------------|--------|--------------------------------|
| 652671 | 6789634 |   | 04/09/2020 - 16h57 | 50     | 150°                           |

Route dans l'axe, Paysage, Impacts cumulés

| Hauteur des mâts | Diamètre des rotors | Distance à l'éolienne du projet la plus proche | Distance à l'éolienne du projet la plus éloignée |
|------------------|---------------------|--|--|
| 91 m à 106 m     | 117 m               | E01 : 18.2 km                                  | E07 : 19.7 km                                    |

La départementale 130 se situe dans l'axe du projet. La vue est plane, ponctuée de nombreux boisements et marquée sur la droite par la ligne haute tension.

À proximité de la vallée de l'Essonne, celle-ci ne se distingue que par la végétation qui l'entoure.

Les 7 parcs éoliens recensés sur le territoire d'étude sont visibles depuis ce point de vue.

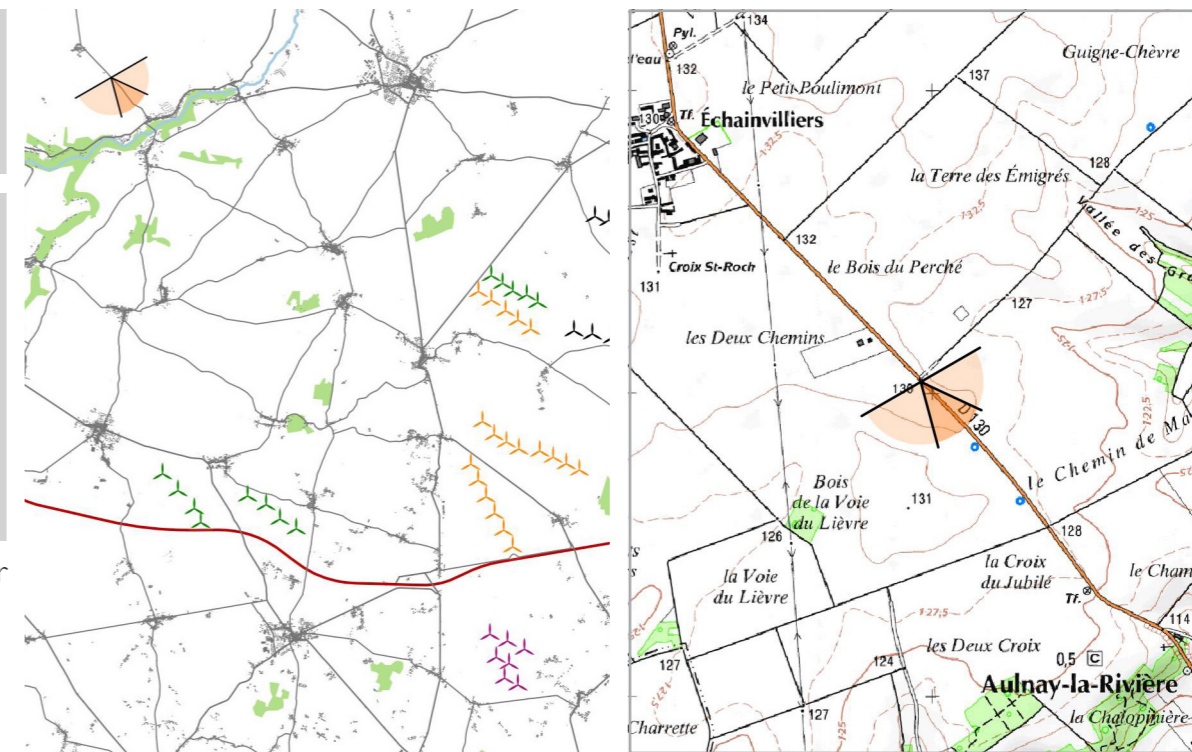


Fig.208 : Vue panoramique initiale (180°)

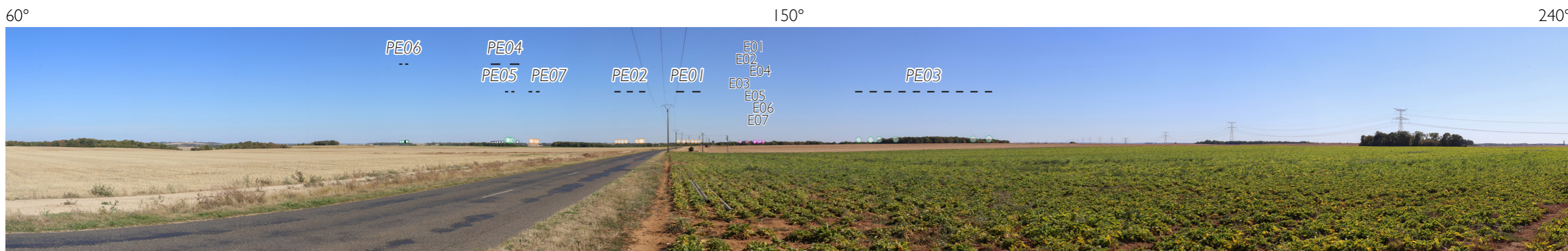


Fig.209 : Photomontage panoramique (180°)

Portion du panoramique correspondant à la vue réelle page suivante



Seules les pales des éoliennes du projet peuvent être visibles depuis ce point de vue. La visibilité de la ferme éolienne des Terres Chaudes est très faible depuis ce point de vue, elle ne modifie donc que très peu la perception de l'éolien au sein de ce panorama. Les impacts cumulés demeurent identiques.

7 éoliennes partiellement visibles

Impacts cumulés faibles



Fig.210: Photomontage (champ horizontal : 50°; distance de lecture 45 cm)

# 57

## Sortie de la vallée de l'Essonne et de Pithiviers - D950 dans l'axe du projet

nord-ouest

| X      | Y       | Z | Date et heure      | Focale | Azimut central de prise de vue |
|--------|---------|---|--------------------|--------|--------------------------------|
| 646729 | 6783712 |   | 04/09/2020 - 15h25 | 50     | 121°                           |

Route dans l'axe, Impacts cumulés

| Hauteur des mâts | Diamètre des rotors | Distance à l'éolienne du projet la plus proche | Distance à l'éolienne du projet la plus éloignée |
|------------------|---------------------|--|--|
| 91 m à 106 m     | 117 m               | E01 : 18.5 km                                  | E07 : 19.9 km                                    |

La départementale 950 se situe dans l'axe du projet. En premier plan, les champs agricoles ouverts laissent le regard libre de tout obstacle.

La visibilité est limitée en troisième plan par des boisements, notamment ceux entourant la vallée de la Rimarde.

Les parcs éoliens de Bordeaux-en-Gâtinais et Auxy, du Bois Regnier et de Barville-en-Gâtinais et Égry sont visibles depuis ce point de vue.

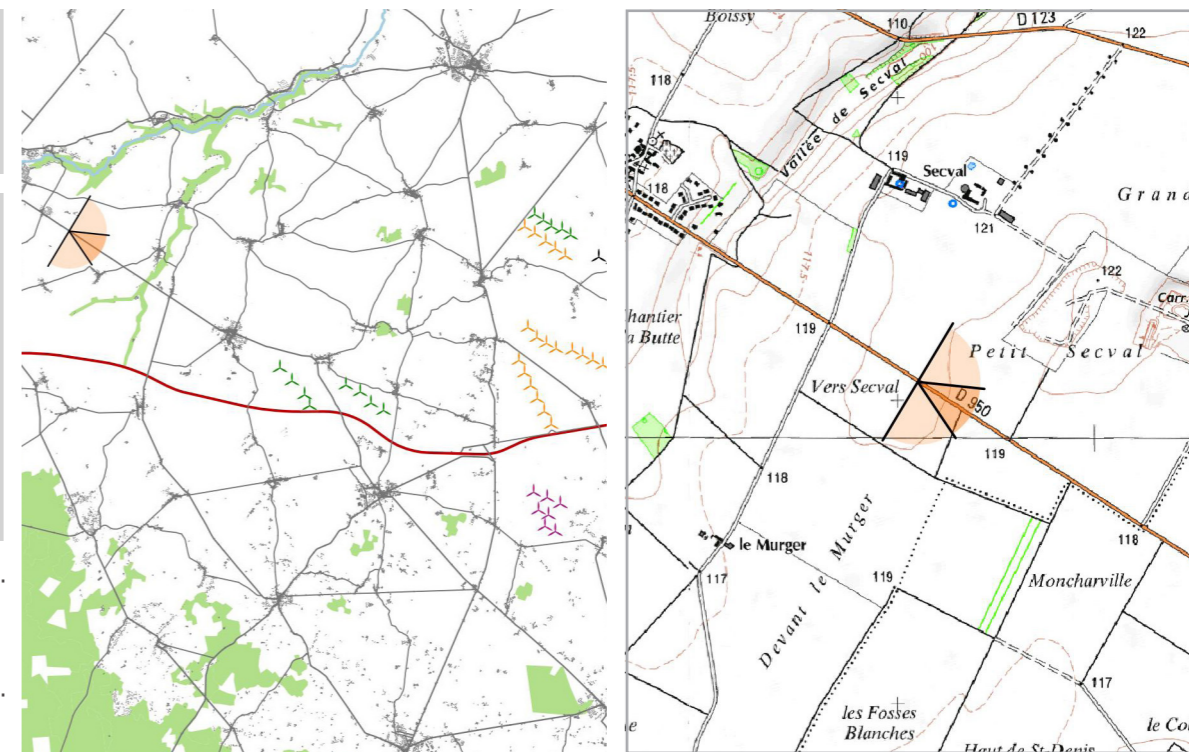


Fig.211 : Vue panoramique initiale (180°)

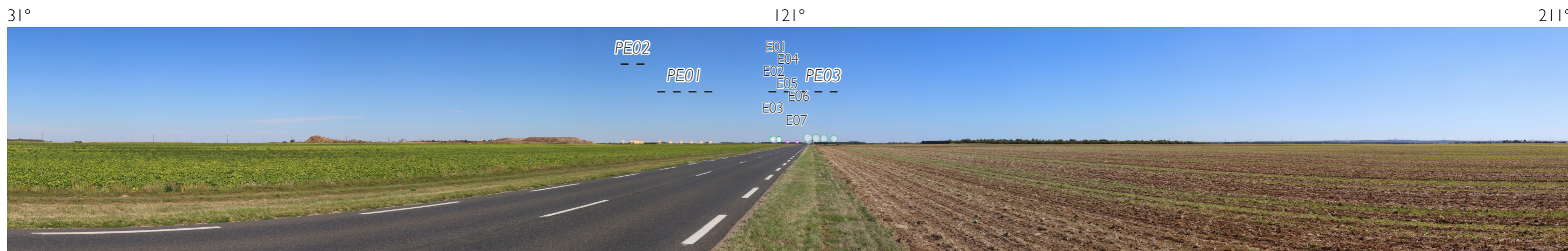


Fig.212: Photomontage panoramique (180°)

Portion du panoramique correspondant à la vue réelle page suivante